



痕量硫化物气体浓缩系统

EN 600H

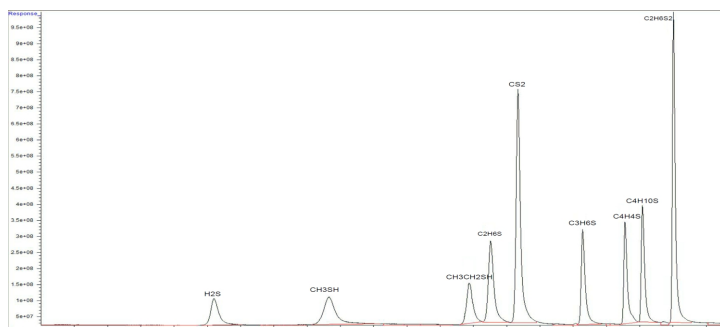
针对高压氢气中的痕量硫化物(硫化氢及有机硫化物)检测专门设计的预浓缩系统。在《ASTM D7652-2011 GC-SCD测痕量硫化物气体》基础上采用电子制冷革新设计，完全满足国家标准 GB/T 37244-2018《质子交换膜燃料电池汽车用燃料氢气》方法要求。



以专业的技术水平竭诚为客户解决应用难题

全新设计满足标准

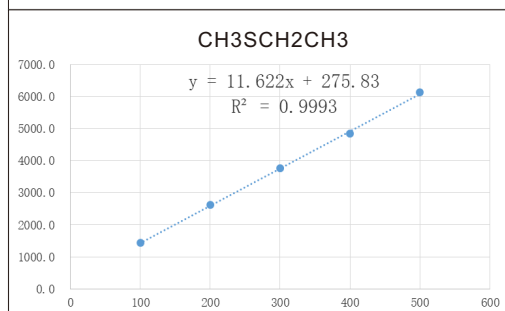
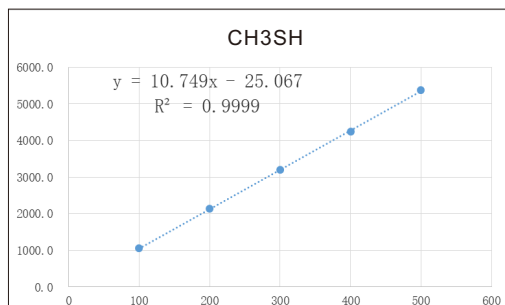
聚焦冷阱采用电子制冷+吸附材料方式，替代液氮制冷+空管捕集方式，无需液氮等任何制冷剂，运行安全而经济。检出限、精密度、准确度等性能指标均能达到ASTM D7652要求。



与GC-SCD联用测定氢气中硫化物谱图

omp.	Time	Area	RSD
H ₂ S	3.951	1008.0	1.4%
COS	4.396	2162.7	2.4%
CH ₃ SH	6.637	2133.0	3.3%
CH ₃ CH ₂ SH	9.319	2189.3	1.9%
CH ₃ SCH ₃	9.888	2485.7	3.6%
Cs ₂	10.715	5180.7	1.4%
CH ₃ SC ₂ H ₅	12.939	2626.3	3.4%
C ₄ H ₄ S	14.674	2513.3	3.2%
C ₂ H ₅ SC ₂ H ₅	15.467	2435.3	0.5%

1ppbv硫化物标气精密度测量结果



线性测定实例

硫惰性化绝无残留

全系统样品气流管路、阀路、接头等均有硫惰性化涂层，气流路控温无冷点，配合程序反吹热烘焙清洗，系统无残留。



硫惰性化涂层切换阀头

极强的抗干扰能力

采用一级冷阱设计，通过先进的吸附材料技术和优化的流程控制，有效消除水分、CO₂等干扰测定的物质。

精确气体流量控制

所有气流(包括样品采集)均采用电子质量流量计(MFC)控制流速与体积，流速准确稳定，而且便于监控。采用氢气专用的MFC，提高氢气流量和体积精度，RSD小于0.5%。

可选配置

可与专用动态稀释模块联用，从而实现为标准气体的自动控制稀释，无缝衔接；无需使用独立的稀释装置稀释标准气体，更加经济便捷。

北京茵谱赛斯科技有限公司
Beijing EnProSAI Technology Co.,Ltd

地址: 北京市平谷区新平北路77号8号楼1层
电话: 400 860 3260
网址: www.enprosai.com

